

PACE



TEKNISK RIDER

BELOW ZERO

SCENYTA

Mörklagd scen. Mörkt i lokalen. Måste vara möjligt att göra blackout.

Golvytan ska vara hård, platt, jämn och ren.

• Föreställningens golvyta (minimum):

- Bredd: 7 m

- Djup: 6 m

- Takhöjd: 5 m. Notera att detta innebär fri höjd över hela scenen, inget får hänga ner.

TILLHANDAHÅLLS AV BELOW ZERO

LJUS

- 9 st ETC source 4 zoom 25-50 eller liknande
 - 4 st fresneller 1000-1250w
 - 12 st Par64 cp62 1000w
 - 24 st dimmerkanaler behövs
 - 6 st ljustorn 2.50 m höga
 - 1 st 32 amp CEE 3-fas
 - 7 st multikabel ink piskor
 - 4 st 220 revkablar 5 m
 - 2 st 220 revkablar 10 m
 - 2 st golv taxar
- Rökmaskin (kan skippas i samråd med Below Zero)

ÖVRIGT

- Svart dansmatta 6 x 7 m

TILLHANDAHÅLLS OCH RIGGAS AV ARRANGÖREN

LJUD

- PA system med aux plug-in, lämplig för spelplatsens och publikens storlek.
- 2 st monitorhögtalare
- 1 st 32 amp CEE 3-fas uttag

Om ljusrån ej finns i lokalen - kontakta vår tekniska personal.

PRELIMINÄRT SCHEMA

Get in - minimum 5 timmar innan föreställningens start. På plats hela tiden behöver vi en hustekniker. På plats de två första timmarna behövs även två stycken stage hands.

Rig down - minimum 1.5 timme. På plats hela tiden behövs en hustekniker samt två stycken stage hands.

OBS - Hustekniker behöver finnas på plats alla timmar Below Zero är på teatern.

Detta preliminära schema gäller i det fall att spelning sker på eftermiddag eller kväll. Sker spelning på förmiddag behöver get in ske dagen innan.

Notera också att detta schema gäller om Below Zero kommer med eget ljus. Om arrangör tillhandahåller och riggar upp ljus minskar get in-tiden och ett alternativt schema ska i detta fall diskuteras mellan arrangören och Below Zero.

OMKLÄDNINGSRUM/LOGE

1 omklädningsrum, rent, uppvärmt (minimum 20° celsius), väl upplyst, låsbart eller bevakat, med minst tre stolar, två speglar, nära access till WC och dusch. Nära anslutning till scenen.

GÄSTVÄNLIGHET

Frukt och nötter, kaffe, vatten, macka etc. är välkommet att finnas tillgängligt före och efter föreställningen.

VIDEOINSPELNING

Videoinspelning av föreställningen är bara tillåtet med skriftlig överenskommelse i förväg från Below Zero. Om eventet spelas in, vill Below Zero ha en kopia av det i högsta möjliga kvalitet med fri användning. Videomaterialet få inte säljas vidare eller användas i annan syfte än för marknadsföring av Below Zero, spelplatsen eller evenemanget.

MARKNADSFÖRING

Arrangören är ansvarig för marknadsföring; affischering, press releaser, inbjudningar, event kalender etc. om inget annat är överenskommet. Below Zero kommer tillhandahålla foton och texter. Below Zero är villiga att medverka i intervjuer eller liknande, i syfte att marknadsföra föreställningen.

SALONGEN

Det är inte tillåtet för publiken att fota med blixtp eller filma föreställningen. Det är arrangörens ansvar att informera publiken om detta innan föreställningen börjar. Det ligger även på arrangörens ansvar att ta emot publiken.

LOGI

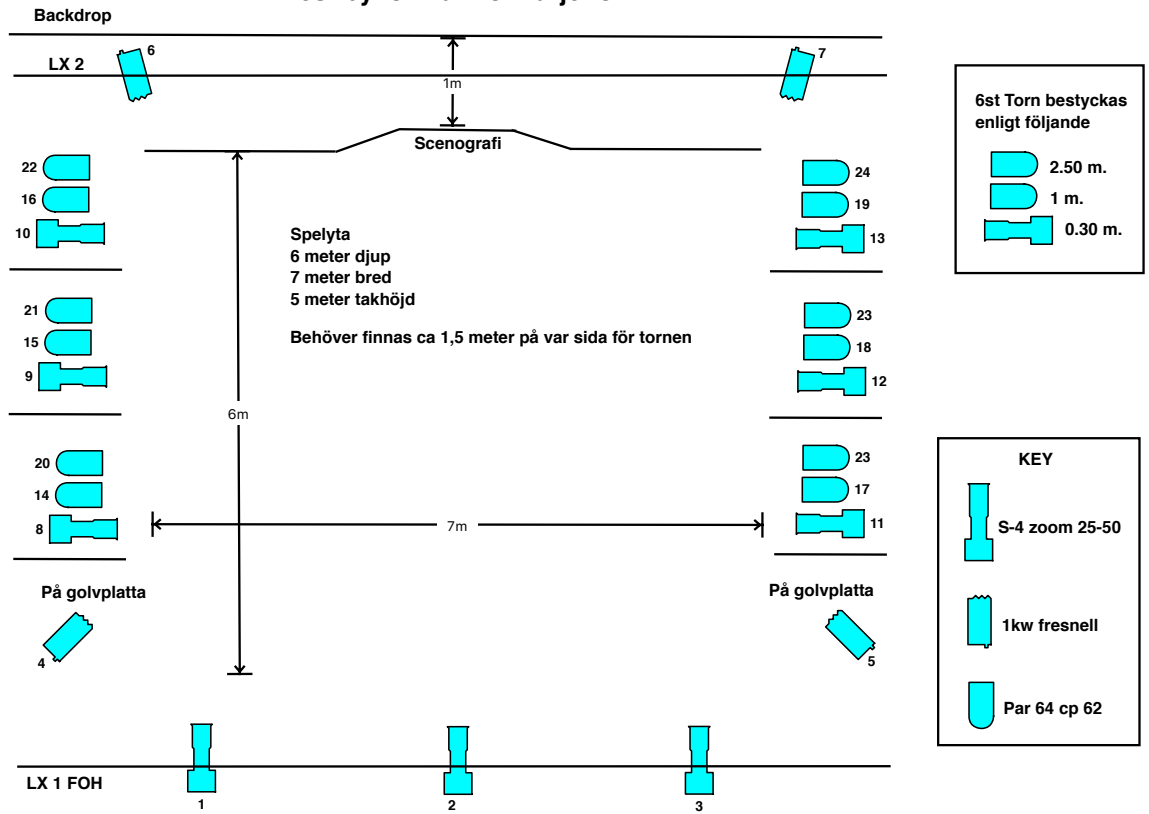
Ett dubbelrum samt ett enkelrum, på minst trestjärnigt hotell och på gångavstånd från teatern. Betalas av arrangör.

LJUSRITNING

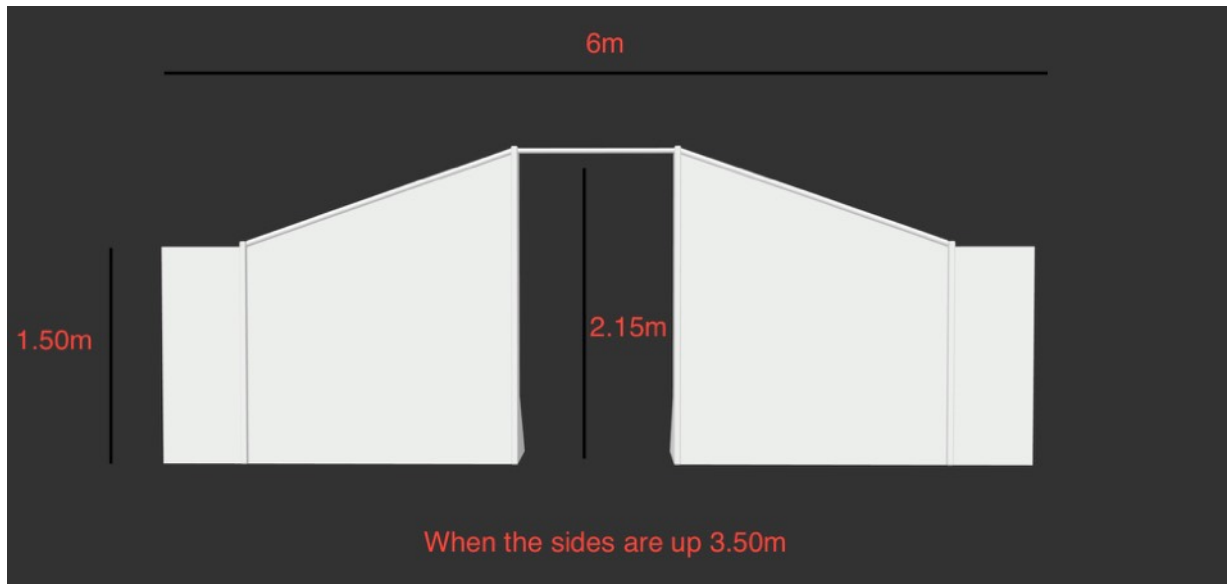
BELOW ZERO PACE

LX 1 och LX 2 helst 7m minimum 5m
minimum 1 meter mellan fond och dekor

bakre torn placeras strax framför dekoren de övriga med ca en meter mellan
6st byxor framför varje torn



SCENOGRAFIRITNING



MÅLGRUPP

Föreställningen är rekommenderad från 11 år och uppåt eller för yngre i vuxet sällskap.

FÖRESTÄLLNINGENS LÄNGD

Föreställningen är ca 50 minuter lång utan paus.

TRANSPORT

Arrangör står för alla kostnader i samband med transport av scenografi samt resor för artister och tekniker. Beroende på avståndet till spelplatsen kan transportmedel komma att skilja sig. Kostnaderna kan inkludera: Tågresor, milersättning, bilhyra eller hyra för transportföretag, bränsle, logi (om resan tar längre tid än 8 timmar), färjor, brokostnader, vägskatt etc. Eventuell kostnad för parkeringsplats nära spelplatsen och nära boendet.

KONTRAKT

När den tekniska rider är signerad, är den en del av kontraktet för Below Zero. Ingen del av denna rider får ändras utan en signerad tillåtelse från Below Zero. Om denna rider inte följs korrekt, kan föreställningen ställas in av kompaniet, med full betalning. Om det inte är möjligt att fullfölja denna tekniska tider, är det arrangörens ansvar att hitta en lösning tillsammans med Below Zero innan kontraktet är signerat.

MELLAN

Sara Runsten

OCH

Ort, datum

Ort, datum

FRÅGOR

Om du har några frågor, tveka inte att kontakta oss.

Axel Ahl och Sara Runsten
+46737593354
info@belowzerocompany.com
www.belowzerocompany.com



BELOW ZERO